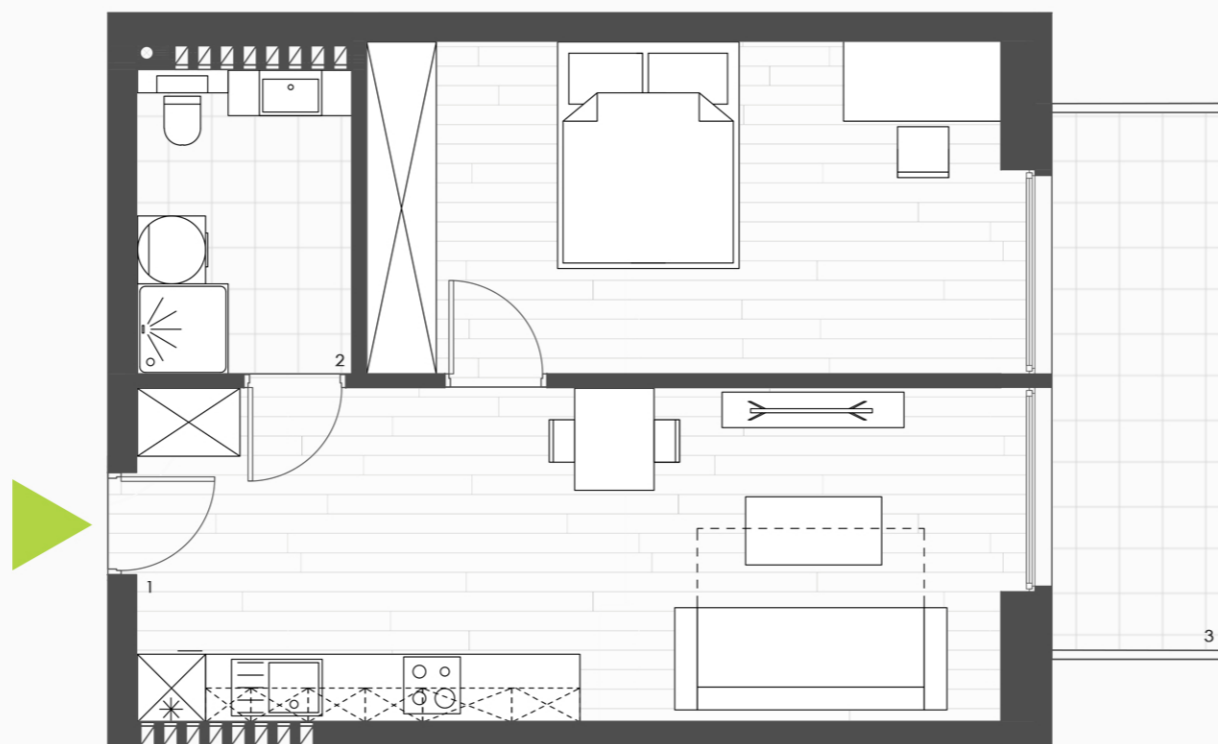


PIĘTRO 3



ZESTAWIENIE POWIERZCHNI UŻYTKOWEJ

1. Salon z aneksem kuchennym	<b>22,70 m<sup>2</sup></b>
2. Sypialnia	<b>16,50 m<sup>2</sup></b>
3. Łazienka	<b>5,10 m<sup>2</sup></b>
4. Balkon	<b>7,80 m<sup>2</sup></b>

\* Wymiary pomieszczeń, lokalizację przyborów sanitarnych i inne podano na podstawie projektu budowlanego.  
W trakcie budowy mogą wystąpić różnice w stosunku do stanu wynikającego z projektu i specyfikacji prac budowlanych.

POWIERZCHNIA

**44,30 m<sup>2</sup>**